

## PINZA CON TRES MORDAZAS PARALELAS SERIE P12K

Pinza paralela de tres mordazas de doble efecto, con sujeción interna o externa.

Cuerpo de aleación de aluminio recubierto con tratamiento de endurecimiento superficial. Mandíbulas de acero revestido resistente al desgaste.

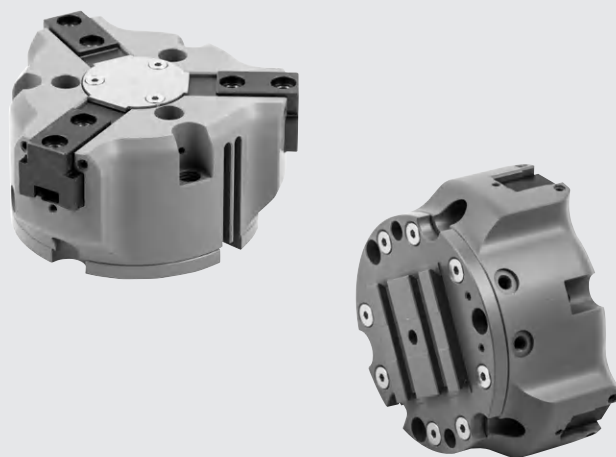
El sistema de guiado de mordazas y la precisión en el acoplamiento con el cuerpo hacen que la pinza sea extremadamente estable.

El cuerpo revestido de cerámica reduce la fricción y el desgaste, y mejora el movimiento de las mordazas en el cuerpo.

Todos los tamaños están disponibles en la versión con carrera estándar y fuerza de sujeción, mientras que solo algunos en la versión con carrera reducida pero con un par de sujeción más alto. La pinza está equipada con un imán y ranuras para sensores.

También está disponible una versión diseñada para alojar sensores inductivos

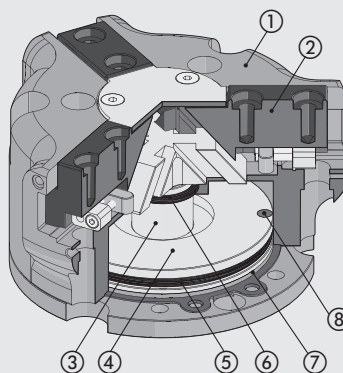
**(los sensores inductivos no son suministrados por Metal Work)**



DATOS TÉCNICOS		P12K-64		P12K-80		P12K-100	
			Estándar	Fuerza aumentada	Estándar	Fuerza aumentada	
Presión operativa	bar			2 a 8			
	MPa			0.2 a 0.8			
	psi			29 a 116			
Rango de temperaturas	°C			-10 a 80			
Fluido		Aire comprimido filtrado de 20 µm lubricado o seco. Si se lubrica, esta debe ser continua					
Fuerza de sujeción de una sola mordaza a 6,3 bar, a 20 mm de la superficie superior, al abrir y cerrar	N	310	435	860	840	1450	
Peso móvil máximo	kg	2.9	4.5	9	9	20	
Carrera de cada mordaza	mm	6	8	4	10	5	
Tiempo mínimo de apertura/cierre	s			0.05			
Repetibilidad	mm			0.01			
Momento de inercia	kg cm <sup>2</sup>	6		6.5		19	
Cargas estáticas máximas admisibles:							
- Fa	N	1100		1500		2000	
- Mx	Nm	60		90		115	
- My	Nm	40		55		70	
- Mz	Nm	40		55		80	
Peso	kg	0.75		0.8		1.5	

### COMPONENTES

- ① CUERPO: aluminio anodizado duro
- ② MORDAZAS: acero nitrado
- ③ VÁSTAGO + GUÍA: acero nitrado
- ④ PISTÓN: aluminio anodizado duro
- ⑤ JUNTA DEL PISTÓN: NBR
- ⑥ JUNTA DEL VÁSTAGO: NBR
- ⑦ JUNTA DE LA BASE: SBR reforzado
- ⑧ IMÁN: neodimio



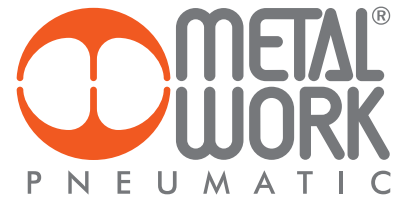
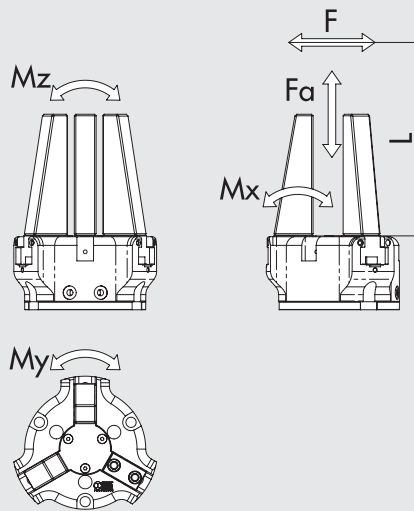
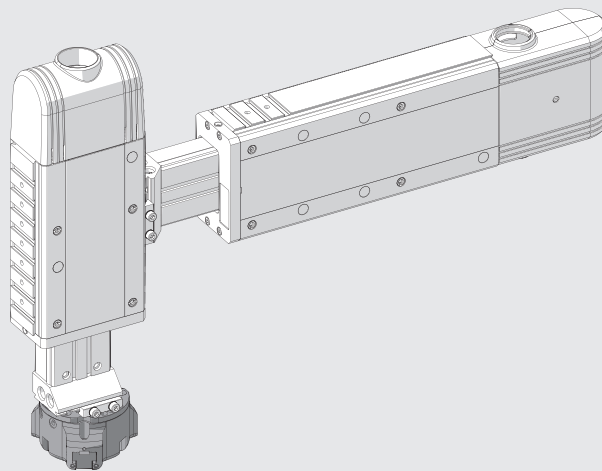


DIAGRAMA DE FUERZAS Y MOMENTOS



F Fuerza de sujeción para cada mordaza  
 $F_a$  Fuerza axial estática máxima  
 $M_x, M_y, M_z$  Momentos estáticos máximos

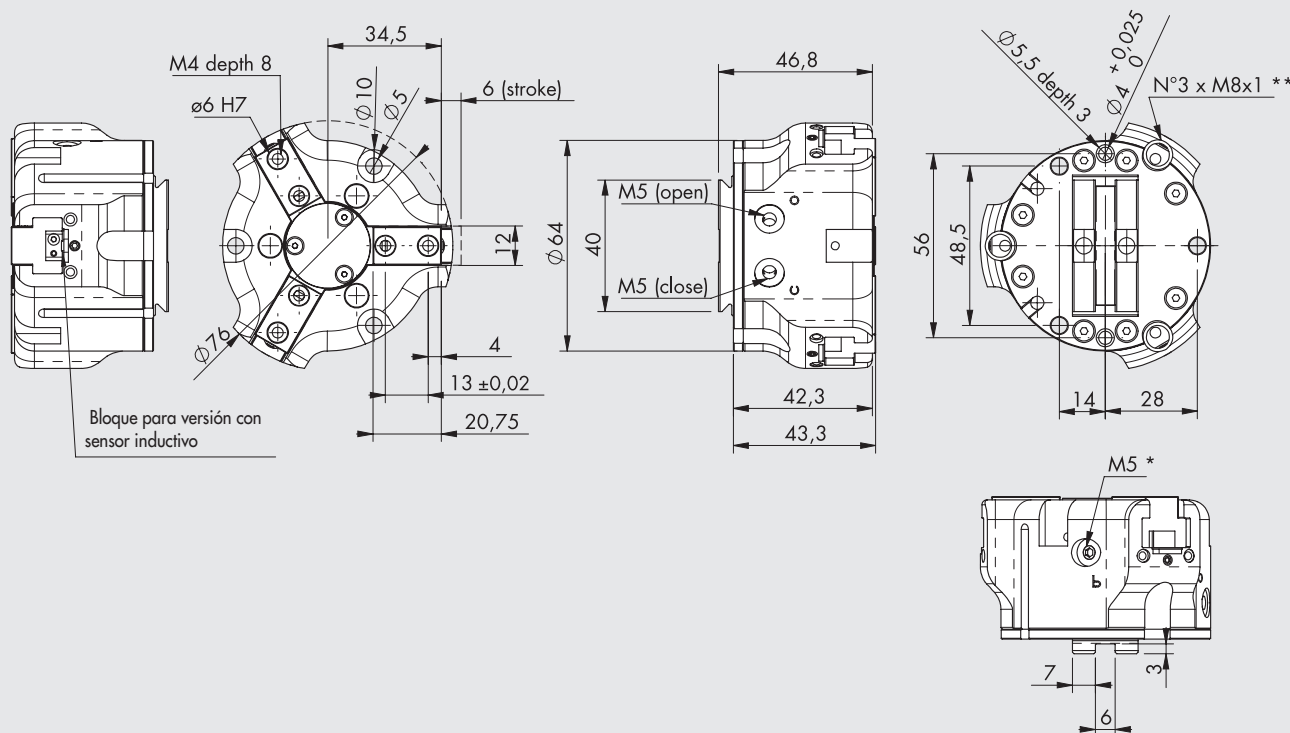
EJEMPLOS DE APLICACIÓN



NOTAS

Blank area for notes, consisting of several horizontal lines.

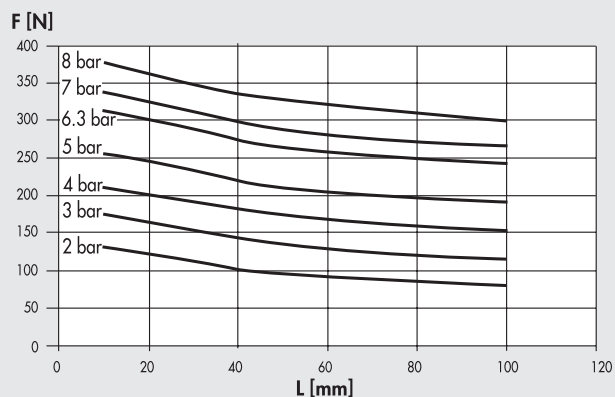
DIMENSIONES DE LA PINZA P12K-64



\* Conexión para despresurización

\*\* Ranura para sensor inductivo

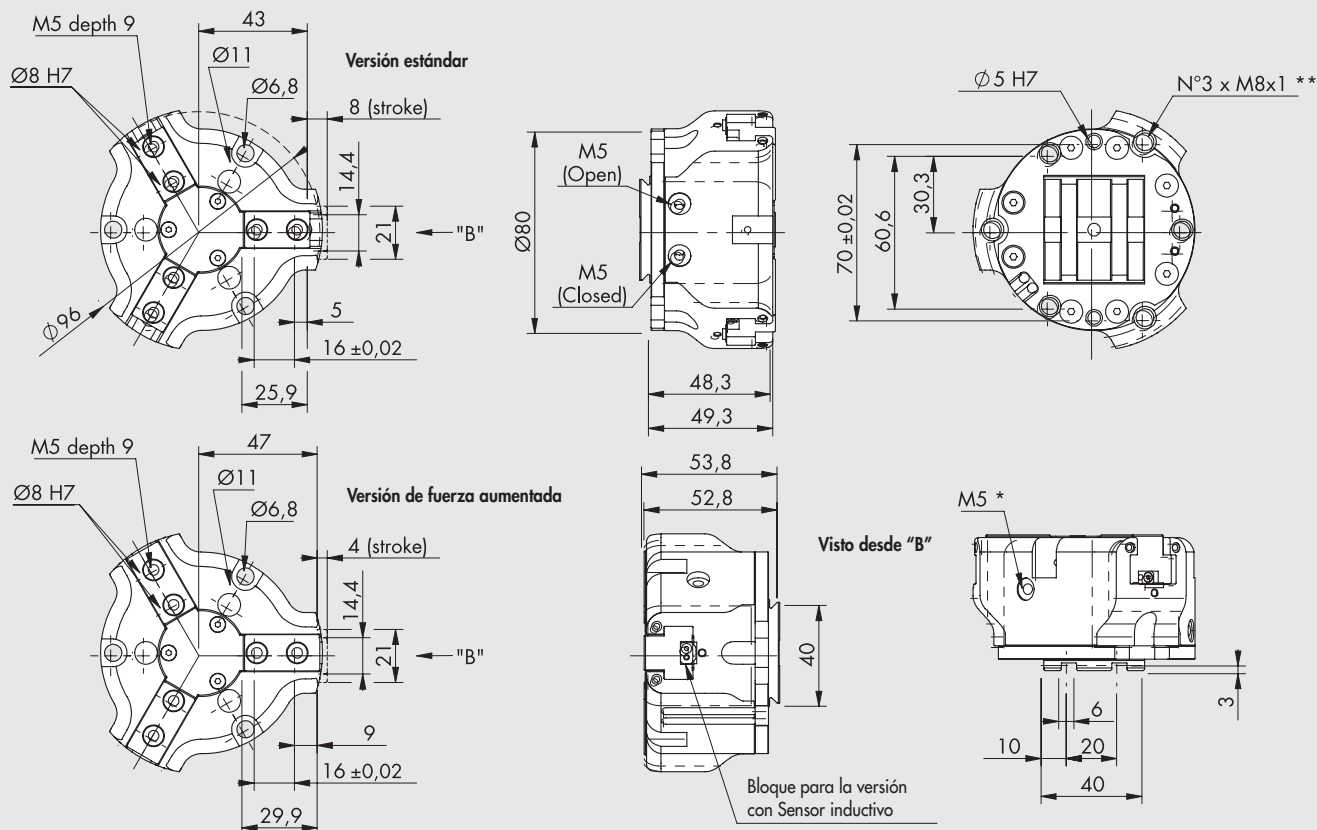
NOTA: Para dimensiones estándar de la cola de milano, véase el capítulo Adaptadores V-Lock



Código	Descripción
W1560640300K	Pinza con 3 mordazas P12K-64
W1560640301K	Pinza con 3 mordazas P12K-64 para sensores inductivos



DIMENSIONES DE LA PINZA P12K-80

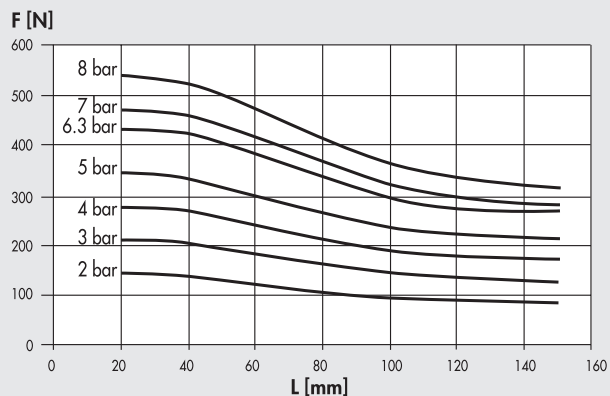


\* Conexión para despresurización

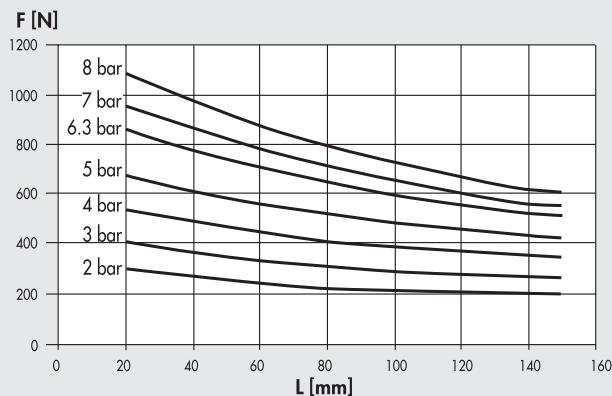
\*\* Ranura para sensor inductivo

NOTA: Para dimensiones estándar de la cola de milano, véase el capítulo Adaptadores V-Lock

Versión estándar

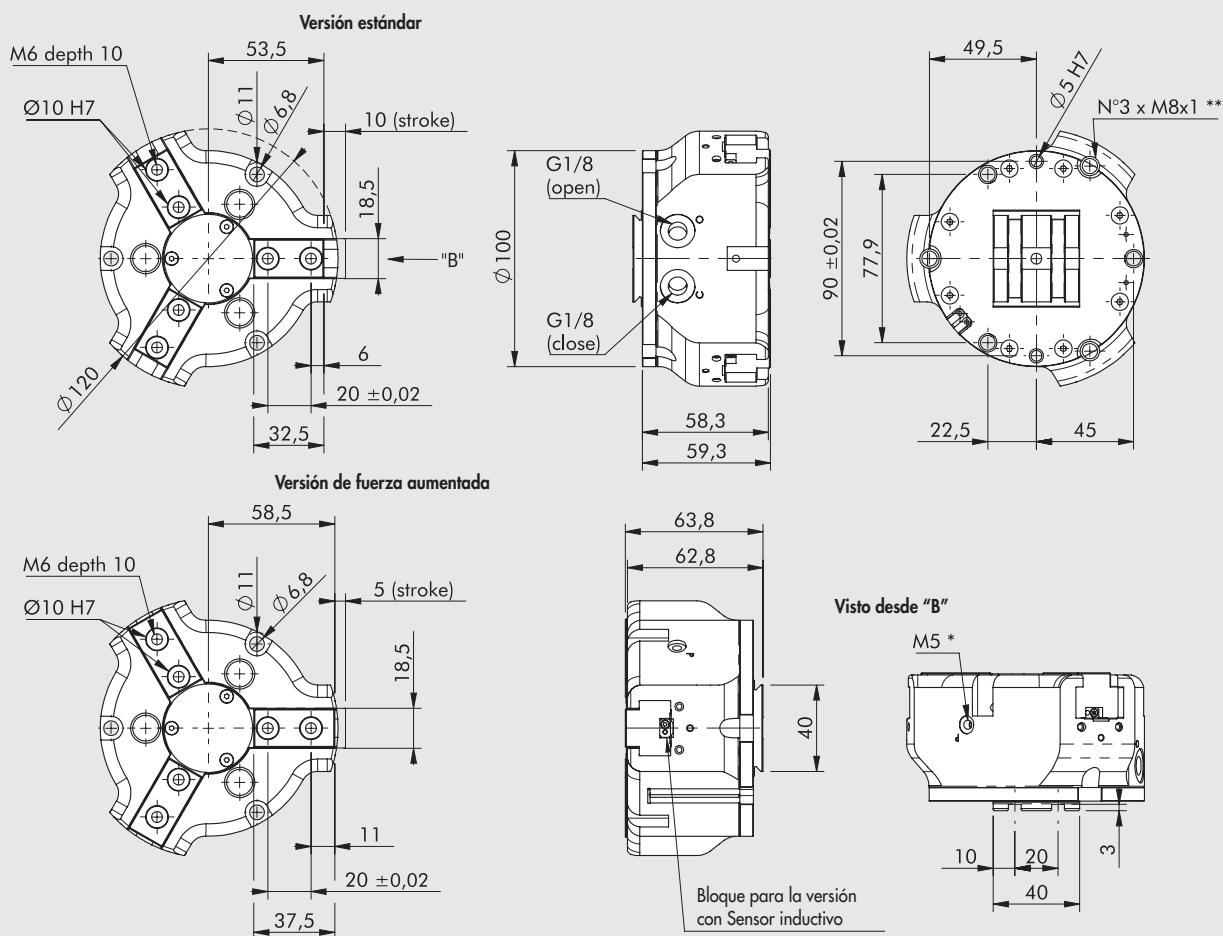


Versión de fuerza aumentada



Código	Descripción
W1560800300K	Pinza con 3 mordazas P12K-80
W1560800301K	Pinza con 3 mordazas P12K-80 para sensores inductivos
W1560800320K	Pinza con 3 mordazas de fuerza aumentada P12K-80
W1560800321K	Pinza con 3 mordazas de fuerza aumentada P12K-80 para sensores inductivos

DIMENSIONES DE LA PINZA P12K-100

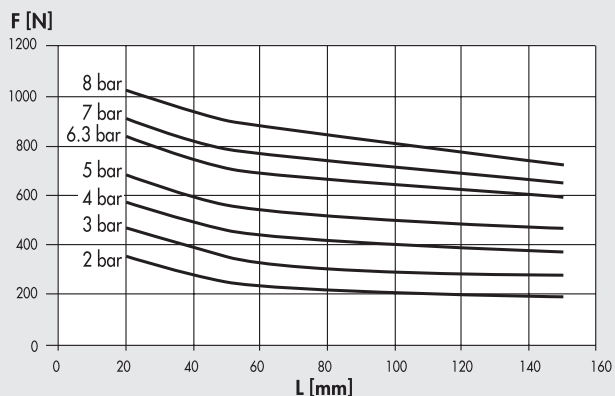


\* Conexión para despresurización

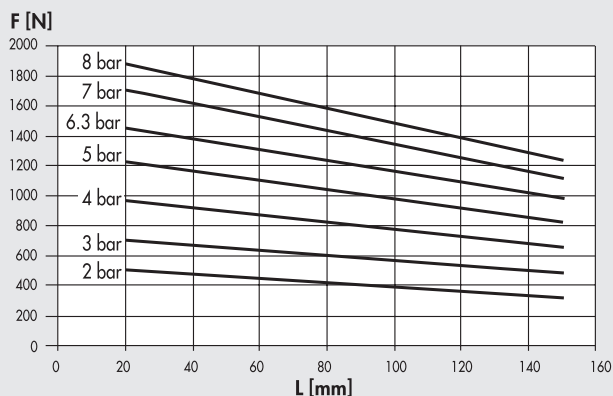
\*\* Ranura para sensor inductivo

NOTA: Para dimensiones estándar de la cola de milano, véase el capítulo Adaptadores V-Lock

Versión estándar



Versión de fuerza aumentada

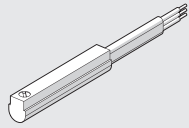


Código	Descripción
W1561000300K	Pinza con 3 mordazas P12K-100
W1561000301K	Pinza con 3 mordazas P12K-100 para sensores inductivos
W1561000320K	Pinza con 3 mordazas de fuerza aumentada P12K-100
W1561000321K	Pinza con 3 mordazas de fuerza aumentada P12K-100 para sensores inductivos



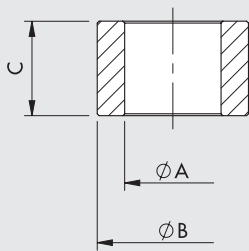
ACCESORIOS

SENSOR Ø 4



Para códigos y datos técnicos generales, véase el capítulo A6

ANILLO DE CENTRADO



Código	Talla	ØA	ØB <sup>17</sup>	C
W1560649201	64	4.5 <sup>-0.1</sup>	6	5 <sup>-0.1</sup>
W1560809201	80	5.1 <sup>-0.1</sup>	8	5 <sup>-0.05</sup>
W1561009201	100	6.2 <sup>±0.1</sup>	10	6.9 <sup>-0.1</sup>

Nota: Pack de 2 piezas

NOTAS

ACTUADORES

PINZA CON TRES MORDAZAS PARALELAS - SERIE P12K